



WF50-40B410

WF

槽形传感器

SICK
Sensor Intelligence.



图片可能存在偏差



订购信息

类型	订货号
WF50-40B410	6028432

其他设备规格和配件 → www.sick.com/WF

详细技术参数

产品特点

工作原理	光学原理
尺寸(宽 x 高 x 深)	10 mm x 80 mm x 57 mm
槽型宽度	50 mm
叉形深度	42 mm
最小可检测物体 (MDO)	0.2 mm
标签识别	✓
设置	加/减按钮 (灵敏度, 明通/暗通开关, 按键锁)
示教功能程序	—
开关功能	明通/暗通开关通过按钮调节

机械/电子参数

电流消耗	40 mA
响应时间的稳定性	$\pm 20 \mu s$
抖动	$40 \mu s$
开关量输出	PNP / NPN
开关量输出 (电压)	PNP: 高电平 = $U_V \leq 2 V$ / 低电平约 $0 V$ NPN: 高电平 = 约 U_V / 低电平 $\leq 2 V$
开关类型	明/暗切换
输出电流 $I_{max.}$	100 mA
初始化时间	100 ms
连接类型	插头, M8, 4 针
保护电路	U_V 接口, 带反极性保护 具有短路保护的输出端 Q 抑制干扰脉冲
外壳防护等级	IP65
重量	大约 $36 g \dots 160 g^{1)}$

¹⁾ 根据不同的槽宽.

外壳材料	铝
------	---

¹⁾ 根据不同的槽宽.

安全技术参数

MTTF _D	97 年
DC _{avg}	0 %

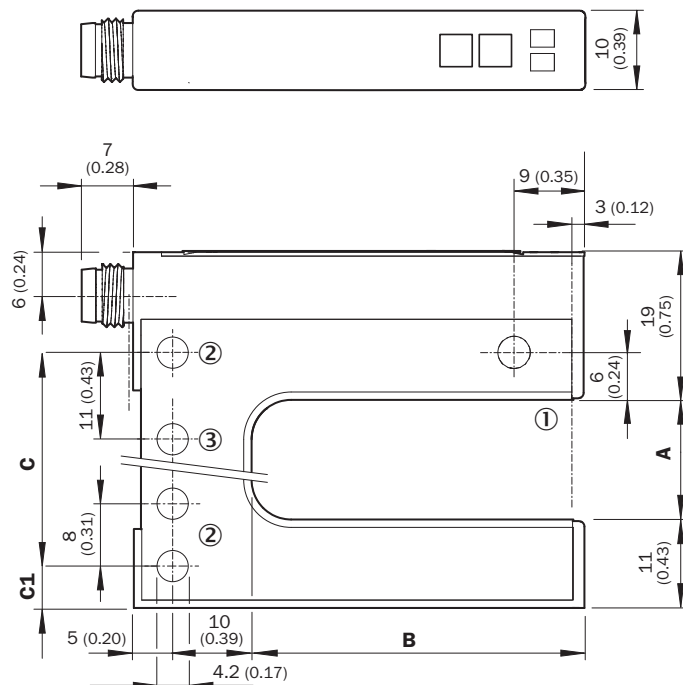
环境参数

冲击负荷	根据 EN 60068-2-27
UL 文件编号	NRKH.E191603

分类

ECLASS 5.0	27270909
ECLASS 5.1.4	27270909
ECLASS 6.0	27270909
ECLASS 6.2	27270909
ECLASS 7.0	27270909
ECLASS 8.0	27270909
ECLASS 8.1	27270909
ECLASS 9.0	27270909
ECLASS 10.0	27270909
ECLASS 11.0	27270909
ECLASS 12.0	27270909
ETIM 5.0	EC002720
ETIM 6.0	EC002720
ETIM 7.0	EC002720
ETIM 8.0	EC002720
UNSPSC 16.0901	39121528

尺寸图 (尺寸单位: mm)



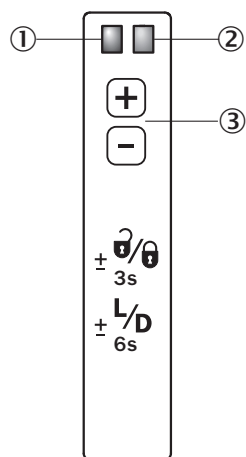
- ① 光轴
- ② 安装孔, $\varnothing 4.2$ mm
- ③ 仅对于 WF50/80/120

Dimensions in mm (inch)

	A	B	C	C1
	Fork width	Fork depth		
WF2	2 (0.08)	42/59/95 (1.65/2.32/3.74)	14 (0.55)	5 (0.20)
WF5	5 (0.20)	42/59/95 (1.65/2.32/3.74)	14 (0.55)	6.5 (0.20)
WF15	15 (0.59)	42/59/95 (1.65/2.32/3.74)	27 (1.06)	5 (0.20)
WF30	30 (1.18)	42/59/95 (1.65/2.32/3.74)	42 (1.65)	5 (0.20)
WF50	50 (1.97)	42/59/95 (1.65/2.32/3.74)	51 (2.01)	16 (0.63)
WF80	80 (3.15)	42/59/95 (1.65/2.32/3.74)	81 (3.19)	16 (0.63)
WF120	120 (4.72)	42/59/95 (1.65/2.32/3.74)	121 (4.76)	16 (0.63)

可调性

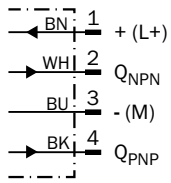
设置: 加/减按钮 (WFxx-B410)



- ① 功能指示灯 (黄色), 开关量输出
- ② 功能指示灯 (红色)
- ③ “+”/“-”键和功能键

接线图

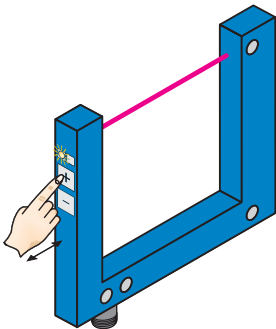
Cd-086



操作方式

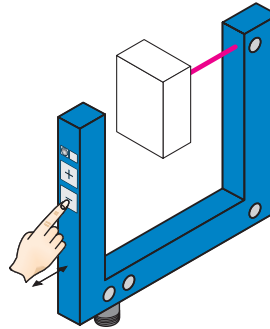
通过加/减按钮设置开关阈值 (WFxx-B410)

1. No object in the beam path



The yellow function indicator illuminates when the light received is at its optimum level. If necessary, increase sensitivity using the "+" button.

2. Object in the beam path



Yellow function indicator goes out. If necessary, reduce sensitivity using the "-" button.

推荐配件

其他设备规格和配件 → www.sick.com/WF

	简述	类型	订货号
其他			
	<ul style="list-style-type: none"> 连接方式 A 头: 插头, M8, 4 针, 直头, A 编码 描述: 无屏蔽 连接技术: 螺纹接线端 允许导体截面: 0.14 mm² ... 0.5 mm² 	STE-0804-G	6037323
	<ul style="list-style-type: none"> 连接方式 A 头: 插座, M8, 4 针, 直头, A 编码 连接方式 B 头: 裸线端 信号种类: 传感器/激励元件电缆 电缆: 5 m, 4 芯, PVC 描述: 传感器/激励元件电缆, 无屏蔽 应用领域: 化学品部位 	YF8U14-050VA3XLEAX	2095889

SICK 概览

SICK 是工业用智能传感器和传感技术解决方案的主要制造商之一。独特的产品和服务范围为安全有效地控制流程创造良好的基础,防止发生人身事故并且避免环境污染。

我们在诸多领域拥有丰富的经验,熟知其流程和要求。这样我们就可以用智能传感器为客户提供其所需。在欧洲、亚洲和北美洲的应用中心,我们会根据客户的需求测试并优化系统解决方案。SICK 是值得您信赖的供应商和研发合作伙伴。

周密的服务更加完善我们的订单:SICK 全方位服务在机器整个寿命周期中提供帮助并保证安全性和生产率。

这对我们来说就是“传感智能”。

与您全球通行:

联系人以及其它分公司所在地 → www.sick.com