



# HF 应答器, 盘型

RFID 电子标签

RFID

**SICK**  
Sensor Intelligence.



## 订购信息

类型	订货号
HF 应答器，盘型	6051701

其他设备规格和配件 → [www.sick.com/RFID\\_电子标签](http://www.sick.com/RFID_电子标签)

## 详细技术参数

### 产品特点

类型	Hardtag
频带	高频 (13.56 MHz)
载体频率	13.56 MHz
无线射频识别标准	ISO/IEC 15693, ISO/IEC 18000-3“模式 1”
读取范围	
	RFH505 2 cm <sup>1)</sup>
	RFH510 3.5 cm <sup>1)</sup>
	RFH515 4.5 cm <sup>1)</sup>
	RFH620 7 cm <sup>1)</sup>
	RFH630 12 cm <sup>1)</sup>
IC 类型	NXP ICODE SLIX
存储容量 (UII / user memory)	896 Bit (28 x 4 Byte)
IC 写入周期	≤ 100,000
IC 数据读取时间	< 10 年

<sup>1)</sup> 标准值；实际值取决于环境条件。

### 机械/电子参数

外壳材料	ABS
外壳颜色	蓝色
外壳防护等级	IP68
重量	+ 2 g
直径	30 mm
厚度	2.7 mm
孔	4.2 mm
设计构造	圆形
安装类型	螺钉, 铆接

## 环境参数

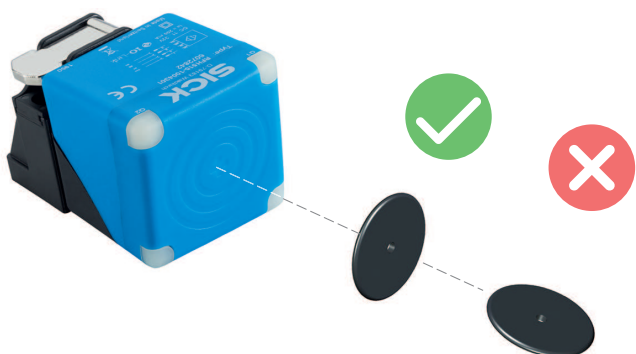
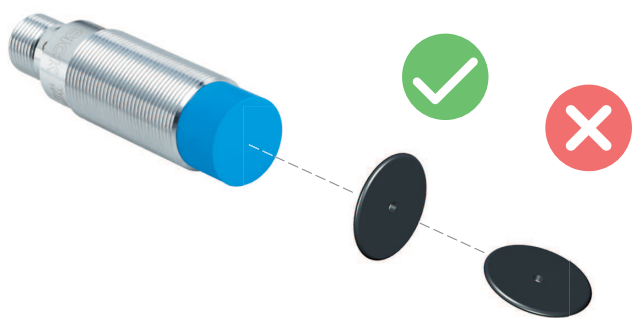
抗振动	IEC 68-2-6
抗冲击能力	IEC 68-2-29
工作环境温度	-25 °C ... +85 °C <sup>1)</sup>
储存温度范围	-20 °C ... +85 °C

<sup>1)</sup> RFID 电子标签可以与无线射频识别读写器交互的最高温度.

## 分类

ECLASS 5.0	27280402
ECLASS 5.1.4	27280402
ECLASS 6.0	27280402
ECLASS 6.2	27280402
ECLASS 7.0	27280402
ECLASS 8.0	27280402
ECLASS 8.1	27280402
ECLASS 9.0	27280402
ECLASS 10.0	27280402
ECLASS 11.0	27280402
ECLASS 12.0	27280402
ETIM 6.0	EC002998
ETIM 7.0	EC002998
ETIM 8.0	EC002998
UNSPSC 16.0901	52161523

### 安装提示



### 推荐服务

其他服务 → [www.sick.com/RFID\\_电子标签](http://www.sick.com/RFID_电子标签)

	类型	订货号
<b>调试</b>		
<ul style="list-style-type: none"><li>产品范围: RFID</li><li>服务范围: 检查连接、校准、RFU/RFH 的参数优化以及测试, 设置先前确定的读取配置、数据处理以及网络、接口与输入和输出等功能</li><li>时长: 附加工作根据工作量单独计算</li></ul>	RFU/RFH 调试	1610018

	类型	订货号
保养		
<ul style="list-style-type: none"><li>产品范围: RFID</li><li>服务范围: 检查、分析和恢复确定的功能, 检查并调整读取配置、数据处理、网络、接口与输入和输出以及运行参数</li><li>时长: 附加工作根据工作量单独计算</li></ul>	RFU/RFH 维护	1611424

## SICK 概览

SICK 是工业用智能传感器和传感技术解决方案的主要制造商之一。独特的产品和服务范围为安全有效地控制流程创造良好的基础,防止发生人身事故并且避免环境污染。

我们在诸多领域拥有丰富的经验,熟知其流程和要求。这样我们就可以用智能传感器为客户提供其所需。在欧洲、亚洲和北美洲的应用中心,我们会根据客户的需求测试并优化系统解决方案。SICK 是值得您信赖的供应商和研发合作伙伴。

周密的服务更加完善我们的订单:SICK 全方位服务在机器整个寿命周期中提供帮助并保证安全性和生产率。

这对我们来说就是“传感智能”。

## 与您全球通行:

联系人以及其它分公司所在地 → [www.sick.com](http://www.sick.com)