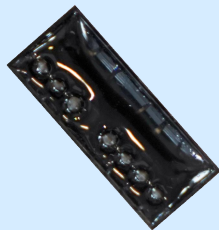
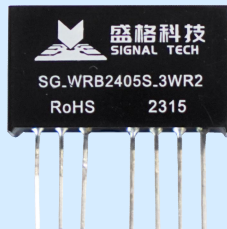
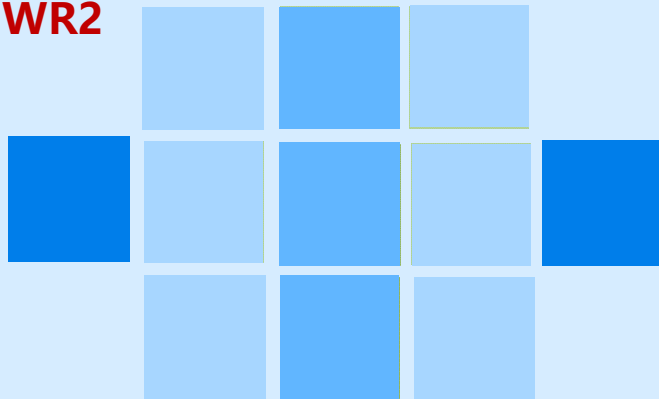


## SG-WRA2405S-3WR2&SG-WRB2405S-3WR2

超宽输入 DCDC 3W 隔离稳压正负双路/单路输出  
模块电源



(V1.0.0)



SG-WRA2405S-3W&SG-WRB2405S-3W 产品是 4:1 超宽范围输入，5V/±5V 输出的隔离 3W DC-DC 电源模块，采用 SIP-8 小体积封装，满足-40℃~+85℃，同时具备远程控制关断、可长期短路保护并自恢复等功能

### 产品特性

- ❖ 超宽输入电压范围：4:1 (9-36V)
- ❖ 短路保护 (自恢复)
- ❖ 体积小，SIP-8 封装
- ❖ 隔离电压 1500VDC
- ❖ 工作温度：-40℃~+85℃
- ❖ 符合 ROHS 指令
- ❖ 最大功率 3W

### 典型应用

- ❖ 无线通讯
- ❖ 电力系统
- ❖ 工控系统
- ❖ 仪器仪表
- ❖ 工业电子

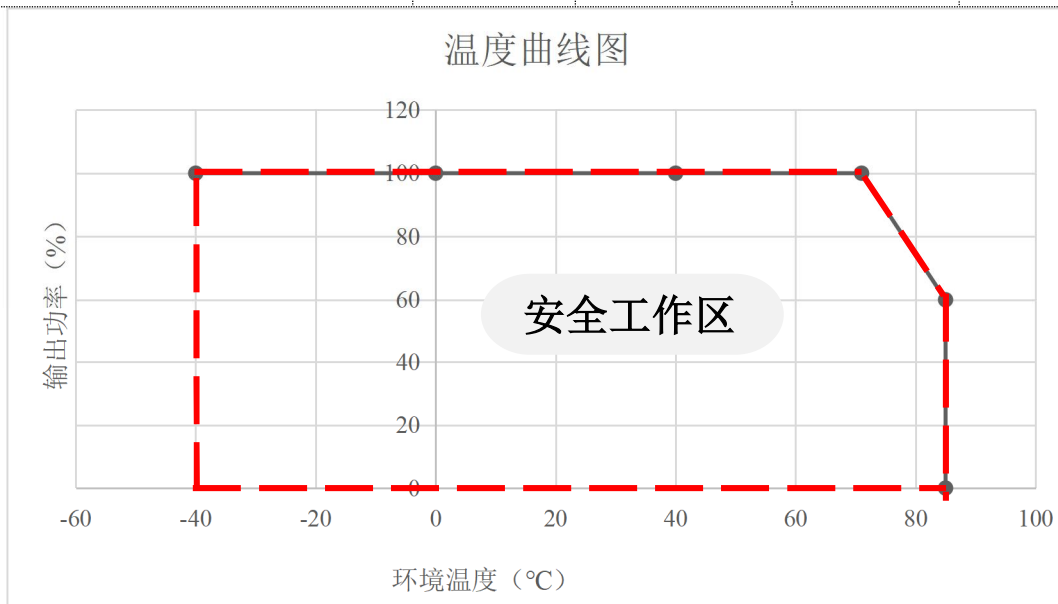
**产品型号**

型号	输入电压范围	输出路数	输出电压	输出电流	效率
SG-WRA2405S-3WR1	9-36V	2	-5V, +5V	±300mA	78%
SG-WRB2405S-3WR1	9-36V	1	+5V	600mA	81%

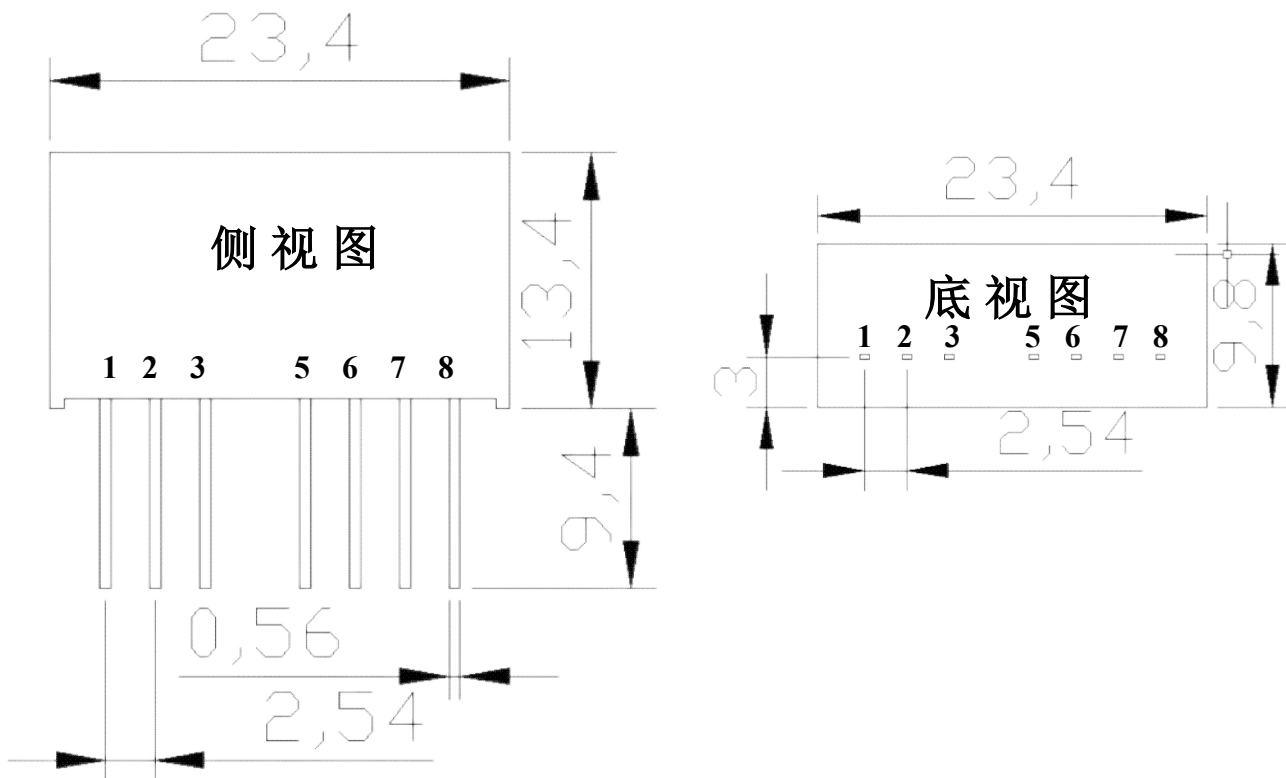
**电气性能**

性能指标	测试条件	Min	Typ	Max	Unit
输入电流 (满载/空载)	VIN=24VDC	2	---	154	mA
转换效率	VIN=24V, IO=0.6A	---	81	---	%
纹波&噪声	VIN=24V, IO=0.6A	---	50	---	mV
输出电压精度	VIN=24V, IO=0.6A	---	0.4	---	%
线性调节率	VIN=9V-36V, IO=0.6A	---	-0.2	---	%
负载调整率	VIN=24V, IO=0.6A	---	-0.4	---	%
输入欠压保护	锁定电压	---	7.3	---	V
	恢复电压	---	8.3	---	V
短路保护	VIN=9V-36V	---	可长期保护, 自恢复		
工作温度	大于 70°C需降额使用	-40		85	°C
绝缘电压	原边短接 VS 副边短接	1500	---	---	VDC

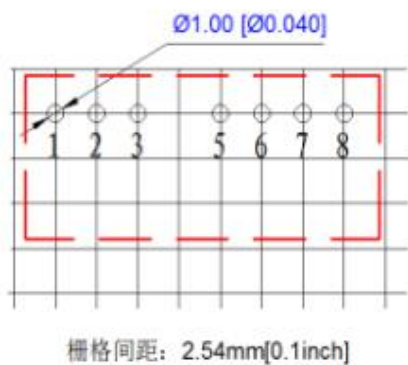
温度曲线图



**尺寸与管脚定义:** 单位 (mm) 误差: 0.2mm

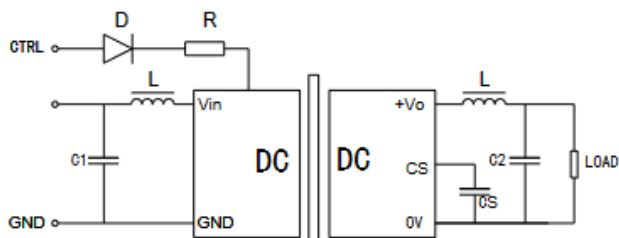
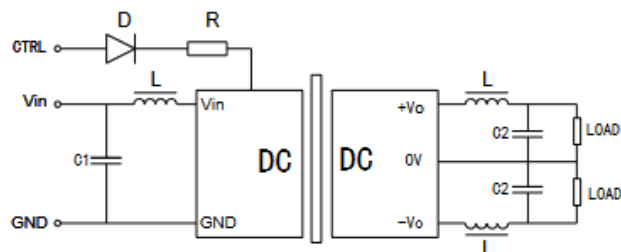


### 推荐 PCB 图



引脚	单路	双路
1	GND	GND
2	V <sub>in</sub>	V <sub>in</sub>
3	CTR	CTR
5	NC	NC
6	+V <sub>o</sub>	+V <sub>o</sub>
7	0V	0V
8	CS	-0V

注: NC 不能与任何外部电路链接

**典型应用电路：**
**单路输出**

**双路输出**

**注：**

 > **C1、C2 的值可参考：**

输入电压	外接电容 C1	单路输出电压	外接电容 C2	双路输出电压	外接电容 C2
12VDC	22uF	5VDC	330uF	±5VDC	100uF

- > L 选择 2.2uH-10uH
- > 此产品不建议并联使用，不支持热插拔
- > CTR 引脚不用时需悬空或者高阻
- > 在产品使用中的负载要求：当模块输出额定负载小于功率的 10%时，建议在输出端外接假负载，假负载可选择电阻，按照模块额定功率的 5-10%计算，电阻值= $U^2/(10\%*3W)$

版本信息

产品型号	版本	修改内容	备注
SG-WRB2405S-3WR2	V1.0.0		