



# WL45-P260

W45

紧凑型光电传感器

**SICK**  
Sensor Intelligence.



图片可能存在偏差



## 订购信息

类型	订货号
WL45-P260	1008668

其他设备规格和配件 → [www.sick.com/W45](http://www.sick.com/W45)

## 详细技术参数

### 产品特点

工作原理	镜反射式光电传感器
工作原理详细信息	双透镜
尺寸(宽 x 高 x 深)	60 mm x 105 mm x 105 mm
外壳形状 (光束出口)	方形
最大开关距离	1 m ... 55 m <sup>1)</sup>
感应距离	1 m ... 45 m <sup>1)</sup>
光源种类	可见红光
光源	LED <sup>2)</sup>
光点尺寸 (距离)	Ø 230 mm (16 m)
设置	电位计

<sup>1)</sup> OP60-00.

<sup>2)</sup> 平均使用寿命: 100,000 小时, T<sub>U</sub> = +25 °C.

### 机械/电子参数

工作电压 U <sub>B</sub>	10 V DC ... 60 V DC <sup>1)</sup>
残余纹波	< 5 V <sub>SS</sub> <sup>2)</sup>
电流消耗	50 mA <sup>3)</sup>

<sup>1)</sup> 限值.

<sup>2)</sup> 不得超过或低于 U<sub>V</sub>公差.

<sup>3)</sup> 无负荷.

<sup>4)</sup> 信号传输时间 (电阻负载时).

<sup>5)</sup> 亮暗对比度为 1:1 时.

<sup>6)</sup> A = U<sub>V</sub> 接口 (已采取反极性保护措施).

<sup>7)</sup> C = 抑制干扰脉冲.

<sup>8)</sup> D = 抗过载电流和短路保护输出端.

<sup>9)</sup> 额定电压: 50 V DC.

<sup>10)</sup> 以 5 Hz 频率闪烁, 切换到 UV.

<sup>11)</sup> 利用冷却板可达 140 °C (参见配件).

开关量输出	PNP
开关功能	补偿量
开关类型	明/暗切换
输出电流 $I_{max}$	$\leq 200$ mA
响应时间	$\leq 1.2$ ms <sup>4)</sup>
开关频率	400 Hz <sup>5)</sup>
时间功能	开启延迟关闭延迟关闭延迟和开启延迟
延迟时间	可以设置延时选择开关, 0.5 s, 0.015 s ... 12 s, 0.3 s
连接类型	带 PG13.5 的端子连接, 6 针
保护电路	A <sup>6)</sup> C <sup>7)</sup> D <sup>8)</sup>
防护等级	I <sup>9)</sup>
重量	800 g
偏光滤镜	✓
脏污报告输出	100 mA <sup>10)</sup>
外壳材料	金属
外壳防护等级	IP67
测试输入端发射器关闭	TE 根据 0 V
运行环境温度	-25 °C ... +55 °C <sup>11)</sup>
仓库环境温度	-40 °C ... +70 °C

- 1) 限值.  
 2) 不得超过或低于  $U_V$  公差.  
 3) 无负荷.  
 4) 信号传输时间 (电阻负载时) .  
 5) 亮暗对比度为 1:1 时.  
 6) A =  $U_V$  接口 (已采取反极性保护措施) .  
 7) C = 抑制干扰脉冲.  
 8) D = 抗过载电流和短路保护输出端.  
 9) 额定电压: 50 V DC.  
 10) 以 5 Hz 频率闪烁, 切换到 UV.  
 11) 利用冷却板可达 140 °C (参见配件) .

### 安全技术参数

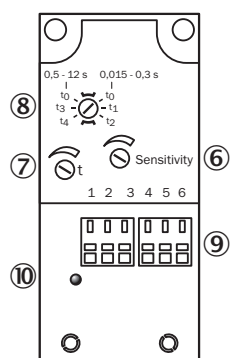
MTTF <sub>D</sub>	422 年
DC <sub>avg</sub>	0 %

### 分类

ECLASS 5.0	27270902
ECLASS 5.1.4	27270902
ECLASS 6.0	27270902
ECLASS 6.2	27270902
ECLASS 7.0	27270902
ECLASS 8.0	27270902
ECLASS 8.1	27270902

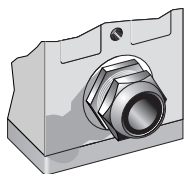
ECLASS 9.0	27270902
ECLASS 10.0	27270902
ECLASS 11.0	27270902
ECLASS 12.0	27270902
ETIM 5.0	EC002717
ETIM 6.0	EC002717
ETIM 7.0	EC002717
ETIM 8.0	EC002717
UNSPSC 16.0901	39121528

### 可调性

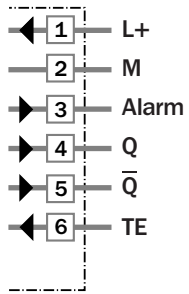


- ⑥ 灵敏度调节器
- ⑦ 时间控制器
- ⑧ 延时选择开关
- ⑨ 端子板
- ⑩ 开关状态指示灯

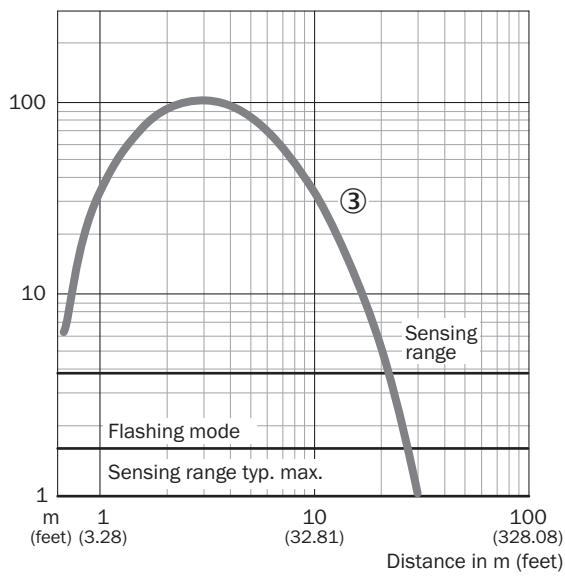
### 连接类型



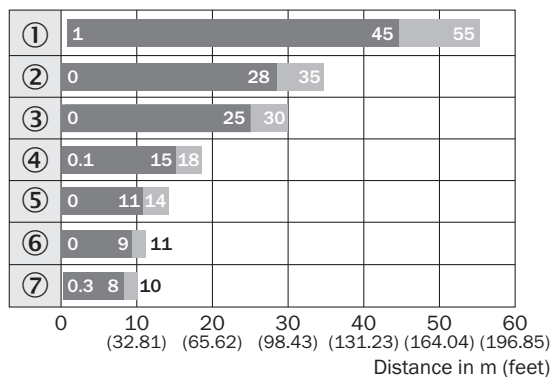
### 接线图



### 特征曲线



### 触发感应距离图表

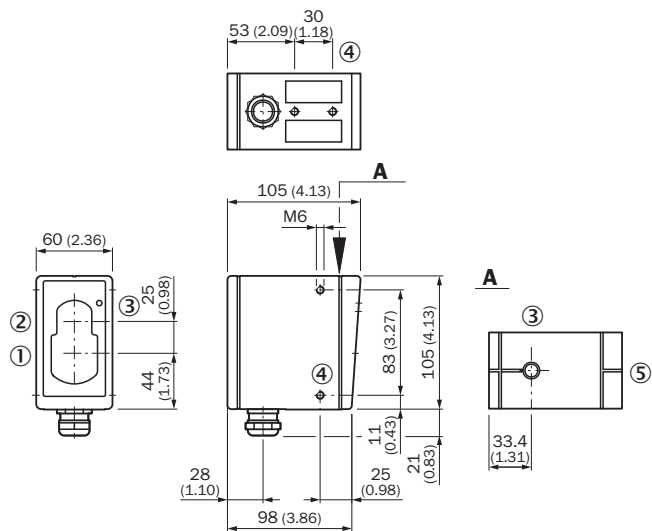


■ Sensing range    ■ Sensing range typ. max.

### Reflector type

- ① OP60 ... ∞
- ② 4 x PL80
- ③ PL80A
- ④ C110
- ⑤ PL50
- ⑥ PL30
- ⑦ Reflective tape  
Diamond Grade


### 尺寸图 (尺寸单位: mm)



- ① 发射器光轴中心
- ② 接收器光轴中心
- ③ 接收指示灯
- ④ 安装螺纹 M6, 8 mm 深
- ⑤ 瞄准槽

## 推荐配件

其他设备规格和配件 → [www.sick.com/W45](http://www.sick.com/W45)

	简述	类型	订货号
反射器			
	直角, 可旋紧, 84 mm x 84 mm, PMMA/ABS, 可旋紧, 2 孔固定	PL80A	1003865

## SICK 概览

SICK 是工业用智能传感器和传感技术解决方案的主要制造商之一。独特的产品和服务范围为安全有效地控制流程创造良好的基础,防止发生人身事故并且避免环境污染。

我们在诸多领域拥有丰富的经验,熟知其流程和要求。这样我们就可以用智能传感器为客户提供其所需。在欧洲、亚洲和北美洲的应用中心,我们会根据客户的需求测试并优化系统解决方案。SICK 是值得您信赖的供应商和研发合作伙伴。

周密的服务更加完善我们的订单:SICK 全方位服务在机器整个寿命周期中提供帮助并保证安全性和生产率。

这对我们来说就是“传感智能”。

## 与您全球通行:

联系人以及其它分公司所在地 → [www.sick.com](http://www.sick.com)