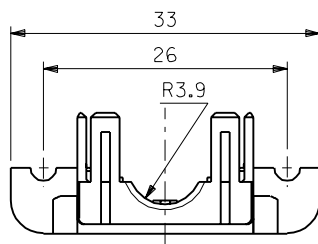


パネル取り付け穴推奨寸法
RECOMMENDED PANEL OPENING



- 注) 1. 材質
NOTES MATERIAL
ガラス入りポリカーボネイト樹脂 UL94V-0 色: グレー
POLYCARBONATE G.F. UL94V-0 COLOR: GRAY
2. 適用ソケットカバーA : 53989-0615
APPLICABLE SOCKET COVER A : 53989-0615
3. パネル取り付け推奨ネジ締め付けトルク: 3~4Kgf・cm
RECOMMENDED SCREW TIGHTENING TORQUE: 3~4Kgf・cm

53990-0615
ENG.No.

材料 MATERIAL		注参照 SEE NOTES		molex MOLEX-JAPAN CO.,LTD. 日本モレックス株式会社	
仕上げ FINISH		— # —		REVISE ONLY ON CAD SYSTEM	
適用電線範囲 WIRE RANGE		— # —		TITLE 名称	
被覆外径 INS. RANGE		— # —		2.0 mm PITCH I/O CONN. SOCKET MOLD COVER "B"	
DRAWN BY Y.TETSUKA		CHK'D BY [Signature]		DWG. NO.	
DATE '98/08/29		SCALE 2-1		SD-53990-061*	
一般公差 GENERAL TOLERANCES		記号 LTR		REV 0	
角度 ANGLE ±3°		変更内容 REVISION RECORD		DR. DATE	
30°以上 OVER ±0.3		DR. DATE		APP'D BY [Signature]	
10°以上 30°未満 OVER UNDER ±0.25		DR. DATE		SCALE 2-1	
10°未満 UNDER ±0.2		DR. DATE		SCALE 2-1	