

## Ø10mm Einzel-LED's stehend

## Ø10mm Single LEDs upright

### Allgemeine Hinweise und Technische Daten

Allgemeine Hinweise und technische Daten: siehe Seite 4  
Technische Daten LED's: siehe Seite 65/66

### General Remarks and Technical Data

General remarks and technical data: see page 4  
Technical data LEDs: see page 65/66

### Spezifische Technische Daten

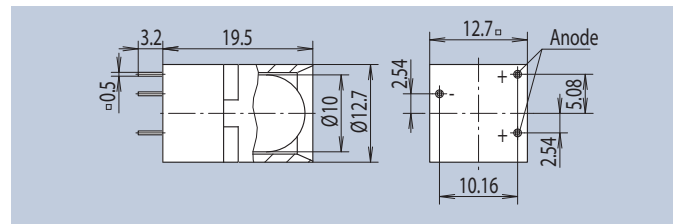
Gehäusewerkstoff: PC schwarz  
Reflektor: ABS hochglanz verchromt

### Specific Technical Data

Housing Material: PC black  
Reflector: ABS mirror finish chrome-plated

Der Baustein mit Innenreflektor kann aneinandergereiht werden. Es kommt eine dreibeinige LED zum Einsatz.

The component with internal reflector can be installed in series. A three-pin LED is used.



Farbe · Color	LED-Type	Art.-Nr.
	high efficiency red	A35 2677.2031
	yellow	A36 2677.7031
	green	A37 2677.8031

## Ø2mm 4-fach LED-Leisten liegend

## Ø2mm 4 fold LED-Arrays horizontal

### Spezifische Technische Daten

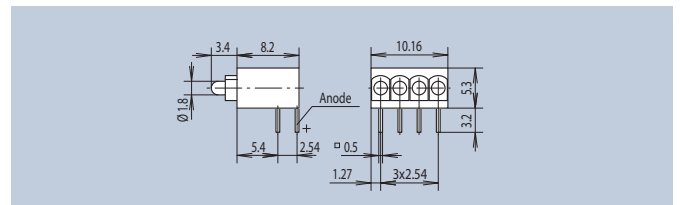
Gehäusewerkstoff: PC UL94 schwarz

### Specific Technical Data

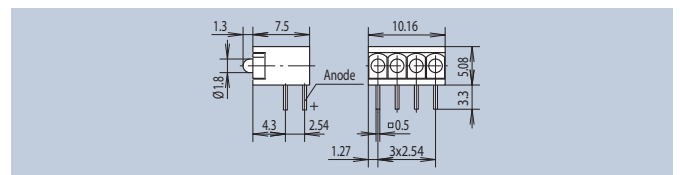
Housing Material: PC UL94 black

Mit diesem Baustein sind Anzeigen von Signalzuständen auf engstem Raum darstellbar. Die LED's sind in dem Gehäuse im Raster 2,54mm angeordnet. Die Leiste ist auch in stehender Ausführung lieferbar (siehe Seite 21 u. 22)

This component allows signal status display with minimal space requirement. The LEDs are placed in the case with a 2.54mm grid distance. The array can also be supplied in a vertical design (see page 21 and 22)



Farbe · Color	LED-Type	Art.-Nr.
	bright red	A22 2413.2432
	yellow	A23 2413.7432
	green	A24 2413.8432



Farbe · Color	LED-Type	Art.-Nr.
	red	C12 RTZ 2041 R
	yellow	C13 RTZ 2041 Y
	green	C14 RTZ 2041 G