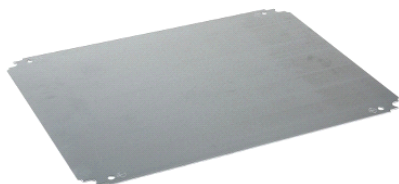


# NSYMM48

Einfache Montageplatte H400xB800mm aus verzinktem Stahl



## Hauptkennndaten

Baureihe	Spacial
Zubehör-/Teilekategorie	Montagezubehör
Produkt oder Komponententyp	Montageplatte
Geräteanwendung	Mehrzweck
Für Gehäuse-Nennabmessungen	
Montageort	Stufenschieber Direktbefestigung auf Ansatzbolzen
Beschreibung der Montageplatte	Gerade
Kompatible Produktfamilie	Spacial CRN Spacial S3D Spacial S3X Thalassa PLM
Menge pro Satz	Satz aus 1 Stück
Material	Galvanisierter Stahl

## Zusatzdaten

Befestigung	Befestigt auf den hinteren Halterungen - Schraubentyp M8 Durch Befestigungselemente
Permanente zulässige Last	90 kg
Höhe	350 mm
Breite	750 mm
Tiefe	125 mm
Dicke	2.5 mm
Produktgewicht	5.144 kg

## Umgebung

### Nachhaltigkeit

Grad der Umweltverträglichkeit	Green-Premium-Produkt
ROHS	Konform - seit 0940 - Schneider Electric-Konformitätserklärung
REACH	Produkt beinhaltet besorgniserregende Stoffe (SVHC) nicht über dem Schwellwert
Umgebungsbedingungen Produkt	Verfügbar
Entsorgungshinweise	Keine spezifischen Recyclingtätigkeiten erforderlich

Die in dieser Dokumentation bereitgestellten Informationen beinhalten allgemeine Beschreibungen und/oder technische Daten und Leistungsmerkmale der entsprechenden Produkte. Diese Dokumentation ist nicht als Ersatz für eine Eignungsbestimmung gedacht und darf nicht dazu verwendet werden, die Eignung oder Zuverlässigkeit dieser Produkte für spezifische Benutzeranwendungen zu bestimmen. Jeder Benutzer oder Integrator ist verpflichtet, geeignete und vollständige Risikoanalysen, Evaluierungen und Tests der Produkte im Hinblick auf die jeweilige spezifische Anwendung oder Verwendung durchzuführen. Weder Schneider Electric Industries SAS noch seine angegliederten Unternehmen sind für den fehlerhaften Gebrauch oder Missbrauch der gelieferten Informationen verantwortlich oder haftbar zu machen.