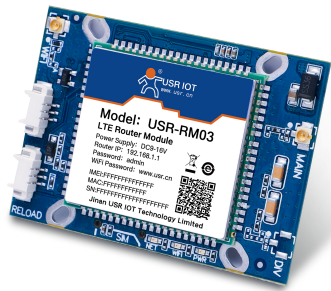


## 有人物联网—安防专用路由模块

USR-RM03 规格书-V1.0.7

济南有人物联网技术有限公司

有人在认真做事!


**产品特性**

- ◆ 支持 2 个有线 LAN 口, 支持 10/100Mbps 速率
- ◆ 支持 1 个 WLAN 无线局域网
- ◆ 支持 LED 状态监测(电源、WIFI、NET)
- ◆ 支持 VPN Client (PPTP、L2TP), 并支持 VPN 加密功能
- ◆ 支持 APN/VPDN 卡及自动检网、2/3/4G 制式切换、SIM 信息显示
- ◆ 支持静态路由, DHCP, 静态 IP 功能
- ◆ 支持防火墙、端口过滤、端口映射、端口转发、DMZ 主机
- ◆ 支持 Web 配置页面
- ◆ 支持有人云服务, 方便设备系统集中化管理, 提高运维效率
- ◆ 支持一键恢复出厂设置
- ◆ 支持 SNTP, 外部硬件看门狗设计, 保证系统的稳定性

USR-RM03 模块是一款面向安防领域推出的双网口专用路由模块, 适用于无法布置有线网络、安防无线化要求的场景。

采用业内商业级高性能嵌入式 CPU, 可为安防领域提供可靠的数据传输组网。本产品功能丰富, 具有 APN 专网、VPN、防火墙、远程管理等多种功能, 可靠性高、操作简单、价格合理等优势。

本产品支持有线 LAN 口、4G 网络接入, 支持无线 WiFi, 联网功能丰富多样, 便于用户部署自己的网络。

**产品规格**
**无线参数**

制式标准	TDD-LTE		频段标准	TD-LTE	Band 38/39/40/41
	FDD-LTE			FDD-LTE	Band 1/3/8
	WCDMA			WCDMA	Band 1/8
	TD-SCDMA			TD-SCDMA	Band 34/39
	GSM/GPRS/EDGE			GSM/GPRS/EDGE	Band 3/8
发射功率	TD-LTE	+23dBm(Power class 3)	技术规范	TD-LTE	3GPP R9 CAT4 下行 150 Mbps, 上行 50 Mbps
	FDD-LTE	+23dBm(Power class 3)		FDD-LTE	3GPP R9 CAT4 下行 150 Mbps, 上行 50 Mbps
	WCDMA	+23dBm(Power class 3)		WCDMA	HSPA+ 下行 21 Mbps 上行 5.76 Mbps
	TD-SCDMA	+24dBm(Power class 2)		TD-SCDMA	3GPP R9+ 下行 2.8 Mbps 上行 2.2 Mbps
	GSM Band8	+33dBm(Power class 4)		GSM/GPRS/EDGE	MAX:下行 384 kbps 上行 128 kbps
	GSM Band3	+30dBm(Power class 1)			

**功能**

VPN	支持 PPTP, L2TP
端口映射	支持
DMZ	支持

**电源**

VCC	DC 9V-16.0V
工作电流	平均 144mA, 最大 450mA/12V
电源接口类型	1.25-2P 端子座

**机械结构**
**网口/WIFI**

LAN 口	2 个
网口速率	10/100M 自适应
WIFI	1 个
电磁隔离保护	1.5kv

**设备端口**

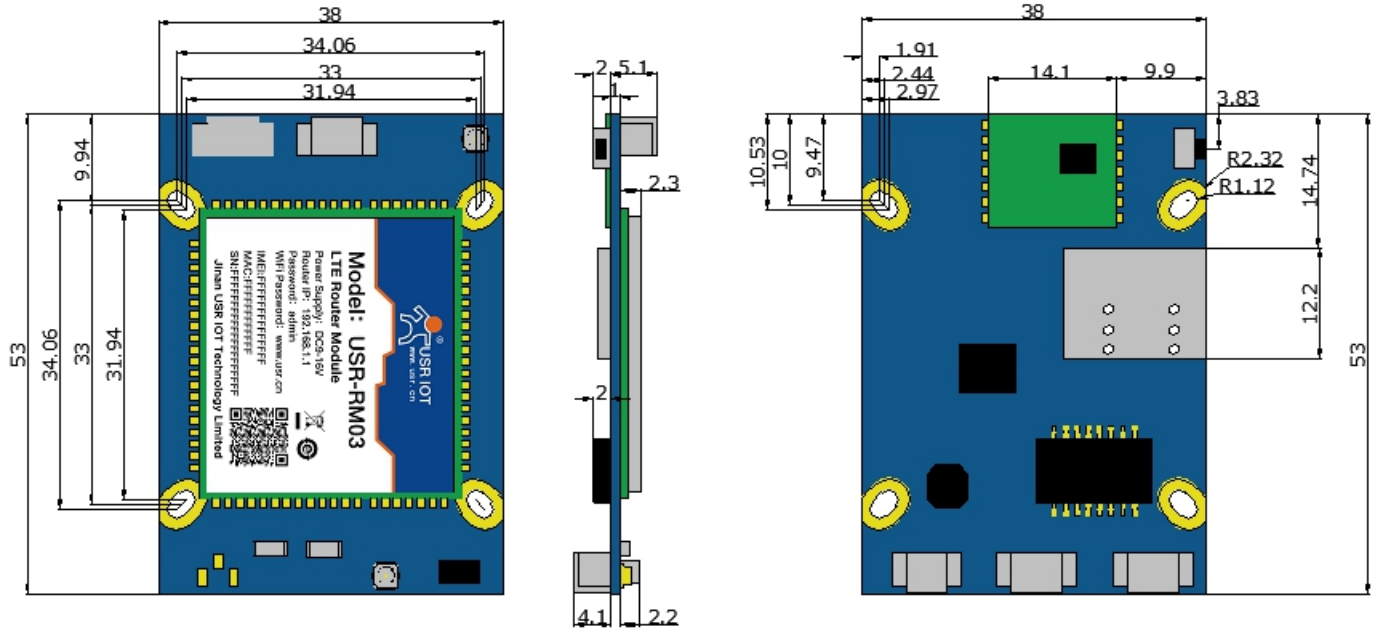
天线	IPEX 座
指示灯	Power、WIFI、NET

**软件**

配置方式	内置网页
------	------

尺寸	53.0*38.0*10.0mm (L*W*H)	<b>工作环境</b>	
孔间距	33.0*33.0mm (L*W)	工作温度	-20℃~70℃
		工作湿度	5%~95% RH(无凝露)
		储存温度	-40~+125℃
		储存湿度	1%~95% RH(无凝露)

## 产品尺寸

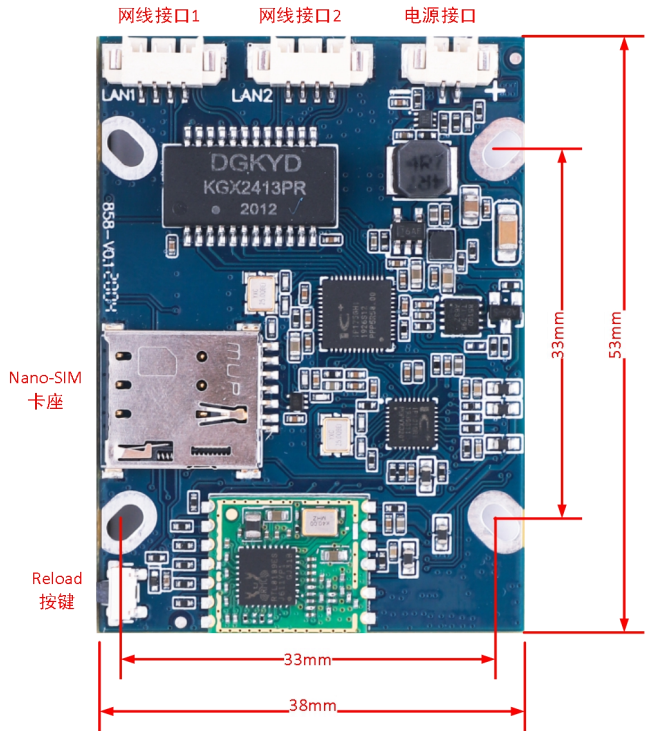
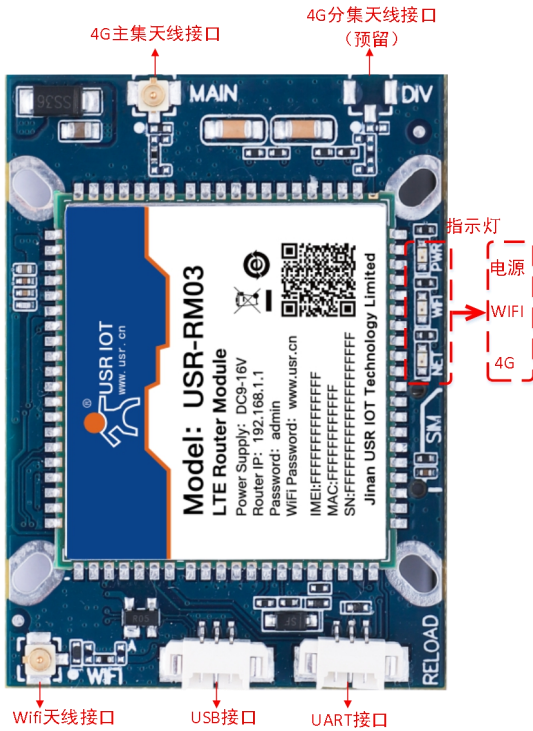


产品尺寸: 53.0\*38.0\*10.0mm (L\*W\*H)

安装方式: 开孔固定或螺柱直接固定

开孔尺寸: 33.0\*33.0mm (L\*W), 螺柱规格: Φ2

## 产品接口说明



## 相关产品信息

路由器	USR-RM03	USR-RM02
所属系列	安防专用路由模块	
硬件规格		
电源		
VDD	DC 9.0 ~ 16.0V	DC 5.0 - 16.0V
工作电流(功耗)	平均电流 144mA@12V, 峰值电流 450mA@12V	平均电流 71mA@12V, 峰值电流 450mA@12V
网口规格		
有线 LAN 口	2	1
10/100MbpsT(X) 端口	✓	
网口类型	RJ45	
电磁隔离保护	1.5kv	
交叉直连自动切换	✓	
WIFI 规格		
无线标准	支持 802.11b/g/n	
天线	1 个	
天线接口	IPEX 座	
2G/3G/4G 规格		
制式标准	TDD-LTE、FDD-LTE、WCDMA、TD-SCDMA、GSM/GPRS/EDGE	
天线数量	1 个	
天线接口	IPEX 座	
频段信息		
TDD-LTE	Band 38/39/40/41	

FDD-LTE	Band 1/3/8
WCDMA	Band 1/8
TD-SCDMA	Band 34/39
GSM/GPRS/EDGE	Band 3/8

### 技术规范

TDD-LTE	3GPP R9 CAT4 下行 150 Mbps 上行 50 Mbps
FDD-LTE	3GPP R9 CAT4 下行 150Mbps 上行 50Mbps
WCDMA	下行 21Mbps 上行 5.76Mbps
TD-SCDMA	下行 2.8 Mbps 上行 2.2 Mbps
GSM/GPRS/EDGE	下行 384kbps 上行 128kbps

### 功率等级

TDD-LTE Band38/39/40/41	23dBm (Power class 3)
FDD-LTE Band 1/3/8	23dBm (Power class 3)
WCDMA Band 1/8	23dBm (Power class 3)
TD-SCDMA Band34/39	24dBm (Power class 3)
GSM Band8	33dBm (Power class 4)
GSM Band3	30dBm (Power class 1)

### 硬件接口

SIM/USIM 卡	Nano-SIM 卡	Micro-SIM 卡
------------	------------	-------------

### 其他

Reload	✓	
状态指示灯	3 个状态指示灯: Power、WIFI、NET	4 个状态指示灯: Power、Work、WIFI、NET
尺寸 (mm)	53×38×10 (L*W*H)	
工作温度	-20℃~70℃	
存储温度	-40~125℃	
工作湿度	5%~95% RH(无凝露)	
存储湿度	1%~95% RH(无凝露)	

### 软件功能

#### 基本功能

参数设置方式	AT 指令/内置网页
自定义 APN	✓
VPN	✓
防火墙	✓
端口映射	✓
远程管理平台	✓
静态路由	✓

#### 可靠性

外部看门狗	✓
-------	---

## 订购及售后

官方网址:	<a href="http://www.usr.cn/">http://www.usr.cn/</a>
客户支持中心:	<a href="http://h.usr.cn/">http://h.usr.cn/</a>
产品介绍:	<a href="https://www.usr.cn/Product/300.html">https://www.usr.cn/Product/300.html</a>
官方商城:	<a href="http://shop.usr.cn/router/mozu.html">http://shop.usr.cn/router/mozu.html</a>
天猫旗舰店:	<a href="http://detail.tmall.com/item.htm?id=610991841572">http://detail.tmall.com/item.htm?id=610991841572</a>
官方淘宝店:	<a href="http://item.taobao.com/item.htm?id=610720844998">http://item.taobao.com/item.htm?id=610720844998</a>
京东旗舰店:	<a href="https://item.jd.com/66658220344.html">https://item.jd.com/66658220344.html</a>