

3W, AC/DC 模块电源



产品特点

- 宽输入电压范围: 85 - 264VAC/120 - 373VDC
- 工作温度范围: -25°C to +70°C(满载)
- 低空载功耗: 0.2W
- 4000VAC 高隔离电压
- 输出短路、过流、过压保护
- 高效率、高可靠性
- 全塑料外壳, 符合 UL94V-0
- 通过 EN60335、EN62368 满足 UL60335、UL62368 认证
- EMI 性能满足 CISPR32/EN55032 CLASS B
- 满足 5000m 海拔应用

LD03-20BxxWG 系列——是金升阳为客户提供的适用于白色家电的 AC/DC 电源模块。该系列产品尺寸、引脚、封装均符合白色家电系列产品, 具有小体积、高效率、高可靠性的特点。通过内置滤波器件使产品 EMI 满足 EN55032 标准 B 类设备要求。此产品可广泛应用于工业电子设备、商业办公、智能家居-白色家电类及消费类电子场合, 产品集成多种保护功能, 具有超高性价比。

选型表

认证	型号	输出功率 (W)	标称输出电压及电流(Vo/Io)	效率(230VAC, %/Typ.)	最大容性负载 (μF)
CE	LD03-20B05WG	3.0	5V/0.6A	72	470
	LD03-20B12WG		12V/0.25A	74	330
	LD03-20B24WG		24V/0.125A	75	220

输入特性

项目	工作条件	Min.	Typ.	Max.	单位
输入电压范围	交流输入	85	--	264	VAC
	直流输入	120	--	373	VDC
输入频率		47	--	63	Hz
输入电流	115VAC	--	--	150	mA
	230VAC	--	--	75	
冲击电流	115VAC	--	15	--	A
	230VAC	--	30	--	
漏电流		0.25mA RMS typ. 240VAC/50Hz			
热插拔		不支持			

输出特性

项目	工作条件	Min.	Typ.	Max.	单位
输出电压精度	满载,全电压范围	--	±2	--	%
线性调节率	满载	--	±0.3	--	
负载调节率	0%-100%负载	--	±0.5	--	
纹波噪声*	20MHz 带宽(峰-峰值)	5V	--	100	mV
		12V	--	150	
		24V	--	240	
温度漂移系数		--	±0.03	--	%/°C
待机功耗		--	--	0.2	W
短路保护		打嗝式, 可长期短路保护, 自恢复			
过流保护		≥110%Io 自恢复			
过压保护	5V	≤9VDC			
	12V	≤20VDC			
	24V	<35VDC			

最小负载		0	--	--	%
掉电保持时间	115VAC 输入	--	5	--	ms
	230VAC 输入	--	10	--	

注：*纹波噪声测试方法：使用靠测法，输出端并联一颗 0.1uF 的陶瓷电容和一颗 47uF 的电解电容。

通用特性

项目	工作条件	Min.	Typ.	Max.	单位
隔离电压	输入-输出	4000	--	--	VAC
工作温度		-25	--	+70	°C
存储温度		-40	--	+85	
存储湿度		--	--	90	%RH
焊接温度	波峰焊焊接	260 ± 5°C; 时间: 5 - 10s			
	手工焊接	360 ± 10°C; 时间: 3 - 5s			
开关频率		--	100	--	kHz
安全标准		EN60335/EN62368			
安规认证		EN60335/EN62368			
安全等级		CLASS II			
平均无故障时间 (MTBF)		MIL-HDBK-217F@25°C >300,000 h			

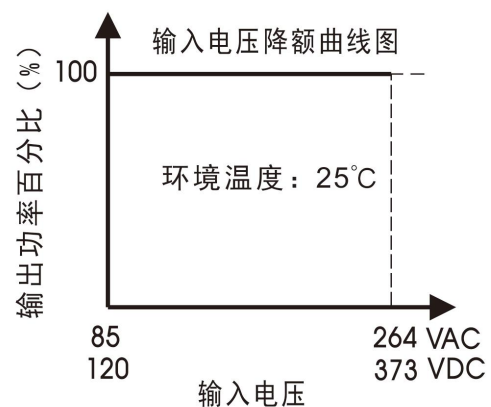
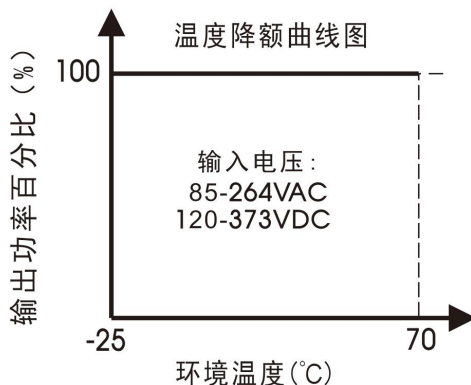
物理特性

外壳材料	黑色阻燃耐热塑料(UL94V-0)
封装尺寸	32.3 x 27.3 x 21.8mm
重量	26g(Typ.)
冷却方式	自然空冷

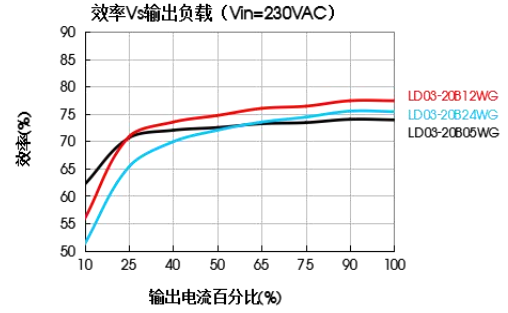
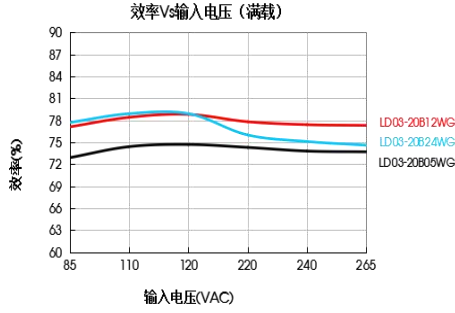
EMC 特性

EMI	传导骚扰	CISPR32/EN55032, CLASS B		
	辐射骚扰	CISPR32/EN55032, CLASS B		
EMS	静电放电	IEC/EN61000-4-2	±6KV/8KV	Perf. Criteria B
	辐射抗扰度	IEC/EN61000-4-3	10V/m	perf. Criteria B
	脉冲群抗扰度	IEC/EN61000-4-4	±2KV	perf. Criteria B
	浪涌抗扰度	IEC/EN61000-4-5	±1KV	perf. Criteria B
	传导骚扰抗扰度	IEC/EN61000-4-6	10 Vr.m.s	perf. Criteria B
	电压暂降、跌落和短时中断抗扰度	IEC/EN61000-4-11	0%, 70%	perf. Criteria B

产品特性曲线

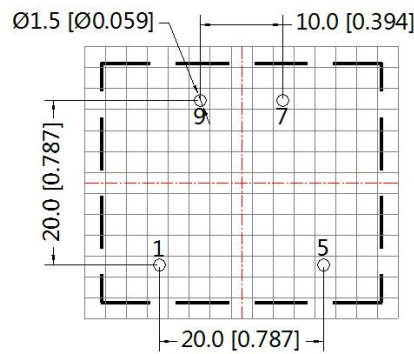
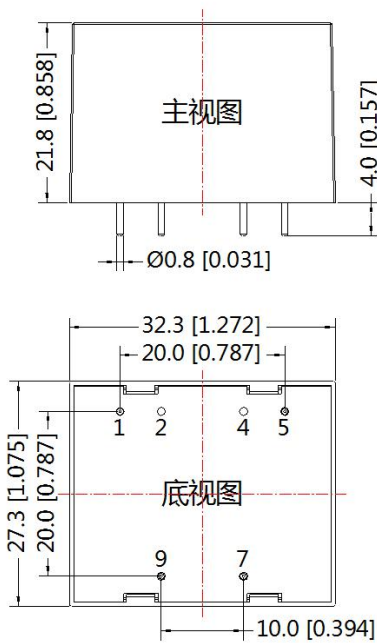


注：本产品适合在自然风冷却环境中使用，如在密闭环境中使用请咨询我司FAE。



外观尺寸、建议印刷版图

第三角投影



注：栅格距离 2.54*2.54mm

注
尺寸单位: mm[inch]
连接端子规格: Ø0.8[0.031]
端子直径公差: ±0.10[±0.004]
未标注公差: ±0.50[±0.020]

引脚方式			
引脚	功能	引脚	功能
1	AC(N)	5	AC(L)
2	Nopin	7	+Vo
4	Nopin	9	-Vo

注:

1. 包装信息请参见《产品出货包装信息》，包装包编号：58220059；
2. 若产品不在要求负载范围内工作，则不能保证产品性能均符合本手册中之所有性能指标；
3. 当工作于海拔 2000 米以上时，温度降额 5°C/1000 米
4. 除特殊说明外，本手册所有指标都在 Ta=25°C，湿度<75%RH，标称输入电压和输出额定负载时测得；
5. 本手册所有指标测试方法均依据本公司企业标准；
6. 我司可提供产品定制，具体需求可直接联系我司技术人员；
7. 产品涉及法律法规：见“产品特点”、“EMC 特性”；
8. 我司产品报废后需按照 ISO14001 及相关环境法律法规分类存放，并交由有资质的单位处理。

广州金升阳科技有限公司

地址：广东省广州市黄埔区科学城科学大道科汇发展中心科汇一街 5 号

电话：86-20-38601850

传真：86-20-38601272

E-mail: sales@mornsun.cn