

传感器/执行器电缆 - SAC-3P-M12MS/0,6-PUR/BI-1L-Z - 1400773

Please be informed that the data shown in this PDF Document is generated from our Online Catalog. Please find the complete data in the user's documentation. Our General Terms of Use for Downloads are valid (<http://download.phoenixcontact.com>)



传感器/执行器电缆, 3-芯, PUR 无卤素, 黑-灰色 RAL 7021, 插头 直头 M12, A编码, 与 BI 阀插头 (11 mm), 与 1个LED, 与.....连接 稳压二极管, 与.....连接 稳压二极管, 电缆长度: 0.6 m

如图所示, 但是不采用SPEEDCON



关键商业数据

包装单位	1 STK
GTIN	
GTIN	4046356511506
海关税则号	8536909000
Sales Key	BF1DMA

技术数据

尺寸

电缆长度	0.6 m
------	-------

环境条件

环境温度 (运行)	-25 °C ... 90 °C (针式/孔式)
	-20 °C ... 85 °C (阀门插头)
保护等级	IP65
	IP67

常规

40 °C时的额定电流	4 A
额定电压	24 V AC
	24 V DC
位数	3
绝缘电阻	≥ 100 MΩ
防插错编码	A - 标准
标准/规范	M12 针式插头连接器 IEC 61076-2-101

传感器/执行器电缆 - SAC-3P-M12MS/0,6-PUR/BI-1L-Z - 1400773

技术数据

常规

	阀插头 EN 175301-803
状态显示	1只LED灯
保护电路/组件	稳压二极管
电涌电压类别	III
污染等级	3
插 / 拔周期	≥ 100

材料

阻燃等级, 符合UL 94	HB
接触件材料	CuSn
材料接触表面	Ni/Au
接触件载体材料	TPU GF
夹具本体材料	TPU
阀插头插针材料	CuSn
阀插头插针镀层材料	Sn
电磁阀插头的插芯材料	PA 6.6
材料 外壳 电磁阀插头	TPU
螺圈材料	锌铸, 镀镍
密封材料	TPU (模铸密封)

标准和规范

标准标识	M12 针式插头连接器
标准/规程	IEC 61076-2-101
标准标识	阀插头
标准/规程	EN 175301-803
阻燃等级, 符合UL 94	HB

电缆

电缆类型	无卤素PUR黑色
电缆类型 (缩写)	PUR
电缆缩略语	Li9Y11Y-HF
UL AWM形式	20549
导线横截面	3x 0.5 mm ²
AWG, 信号线	20
导线结构 信号线	28x 0.15 mm
线芯直径 (包含绝缘层)	1.5 mm ±0.05 mm (信号线路)
电线颜色	黑色1, 黑色2, 黄绿相间
总绞线	3线, 绞合
外护套, 颜色	黑-灰色 RAL 7021
电缆外径 D	4.5 mm ±0.2 mm
最小弯曲半径, 固定式安装	22.5 mm
弯折次数	15000000

传感器/执行器电缆 - SAC-3P-M12MS/0,6-PUR/BI-1L-Z - 1400773

技术数据

电缆

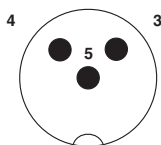
弯曲半径	50 mm
横向轨迹	0.9 m
横向速度	5 m/s
加速度	30 m/s ²
外护套, 材料	PUR
导线绝缘材料	PP
导线材料	铜质绞合线
绝缘电阻	最小 20 MΩ*km
导线电阻	39 Ω/km (20 °C时)
电缆标称电压	≤ 300 V
电缆测试电压	≥ 1200 V
阻燃	符合 DIN VDE 0482 标准
	符合 DIN EN 50265-2-1 标准
无卤素	符合 DIN VDE 0472 第 815 章
其它防护功能	主要抗油性
	部分抗紫外线 符合 DIN EN ISO 4892-2-A
环境温度 (运行)	-40 °C ... 80 °C (电缆, 固定式安装)
	-20 °C ... 80 °C (电缆, 活动式安装)

Environmental Product Compliance

REACH SVHC	Lead 7439-92-1
China RoHS	环保使用期限 = 50
	更多有害物质的详情, 请参考“下载区”内的“制造商声明”

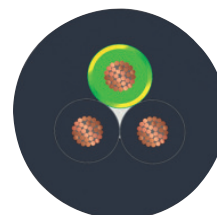
产品图

示意图



M12针式引脚分配, 3芯, 阀插头

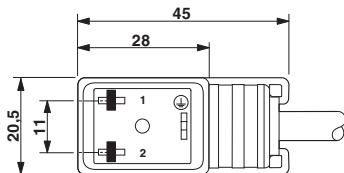
接线容量



无卤素PUR黑色 [PUR]

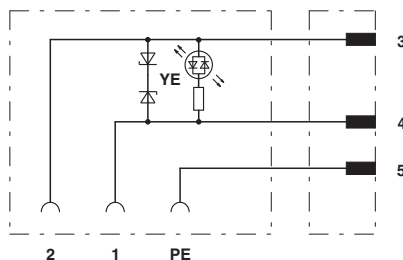
传感器/执行器电缆 - SAC-3P-M12MS/0,6-PUR/BI-1L-Z - 1400773

尺寸图



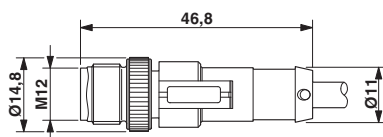
BI类阀插头

电路图



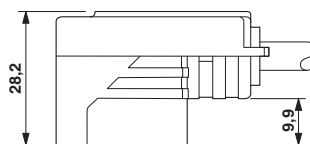
M12 针式/阀插头的引脚分配

尺寸图



针式, M12 x 1, 直头, 屏蔽

尺寸图



BI类阀插头, 侧视图

认证

认证

认证

CSAus / EAC

防爆认证

认证详情

CSAus		http://www.csagroup.org/services-industries/product-listing/	13631
额定电压 UN	24 V		
额定电流 IN	4 A		

EAC		RU C- DE.AI30.B.00767
-----	--	--------------------------

传感器/执行器电缆 - SAC-3P-M12MS/0,6-PUR/BI-1L-Z - 1400773

附件

附件

安装材料

螺栓 - SAC-V-SCREW-M3-29 KNURL - 1403779



带塑料螺圈的有槽圆头螺钉，M3 x 40