

D-SUB压接插针 - CUC-DSC-C1BAU-S/DSC28 - 1418784

Please be informed that the data shown in this PDF Document is generated from our Online Catalog. Please find the complete data in the user's documentation. Our General Terms of Use for Downloads are valid (<http://download.phoenixcontact.com>)



D-SUB压接插针，接线方式: 压接，接线容量: AWG 28- 26


产品描述

用于D-SUB插芯的标准触点

为什么选择该产品

- 适用于各种应用场合的多种连接方式
- 高级
- 车削触点

关键商业数据

| | |
|-----------|---|
| 包装单位 | 100 STK |
| 最小订货量 | 100 STK |
| GTIN |  4 055626 150727 |
| GTIN | 4055626150727 |
| Sales Key | ABNADC |

技术数据

机械特性

| | |
|-------------|---|
| 标准/规格 | DIN 41652 |
| 插 / 拔周期 | ≥ 200 |
| 连接方式 | 压接 |
| 触点类型 | 针脚 |
| 导线横截面 | 0.08 mm ² ... 0.12 mm ² |
| 可连接导线横截面AWG | 28 ... 26 |
| 每个信号接点的插入力 | ≤ 3.40 N |
| 安装类型 | 压接 |
| 触点类型 | 车削 |

D-SUB压接插针 - CUC-DSC-C1BAU-S/DSC28 - 1418784

技术数据

环境条件

| | |
|-----------|-------------------|
| 环境温度 (运行) | -55 °C ... 130 °C |
|-----------|-------------------|

材料数据

| | |
|--------|-----------------|
| 接触件材料 | 铜合金 |
| 材料接触表面 | 0.2 μm, 镍镀层外加镀金 |

电气特性

| | |
|------|--------------|
| 额定电流 | 5 A (20 °C时) |
|------|--------------|

标准和规范

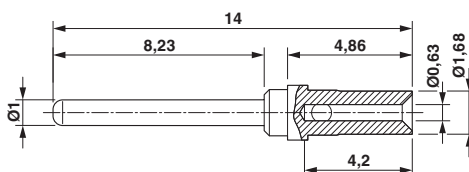
| | |
|-------|-----------|
| 标准/规程 | DIN 41652 |
|-------|-----------|

Environmental Product Compliance

| | |
|------------|----------------------|
| China RoHS | 环保使用期限: 无限期 = EFUP-e |
| | 无超标的有害物质 |

产品图

尺寸图



D-SUB针式压接插针

附件

附件

压接工具

压线钳 - CRIMPFOX-TC MP - 1212510



压线钳, 用于压接车削插针, 接线容量可调, 最大2.5 mm², 带精确度0.01 mm的数字显示, 压力锁可打开, 带定位工具

针式插芯

D-SUB压接插针 - CUC-DSC-C1BAU-S/DSC28 - 1418784

附件

D-SUB支架 - VS-09-ST-DSUB-CD-B - 1688858



D-SUB插芯，外壳尺寸1，可容纳9个针式信号针位，压接插针，直头，固定孔直径3mm，与面板安装框架和插头外壳VS-09-...配套

D-SUB支架 - VS-15-ST-DSUB-CD-OG - 1688939



D-SUB支架，外壳尺寸2，可容纳15个信号插针，针式插针，压接插针，直头，固定孔直径3mm，与面板安装支架和插头外壳VS-15-...配套

D-SUB支架 - VS-25-ST-DSUB-CD-B - 1689954



D-SUB支架，外壳尺寸3，可容纳25个信号插针，针式插针，压接插针，直头，固定孔直径3mm，与面板安装支架和插头外壳VS-25-...配套

D-SUB支架 - VS-09-ST-DSUB-CD-G - 1688832



D-SUB支架，外壳尺寸1，可容纳9个信号插针，针式插针，压接插针，直头，带 M3 螺纹固定，与面板安装支架VS-09-...配套

D-SUB支架 - VS-15-ST-DSUB-CD-MG - 1688913



D-SUB支架，外壳尺寸2，可容纳15个信号插针，针式插针，压接插针，直头，M3 螺纹固定，与面板安装支架VS-15-...配套

D-SUB压接插针 - CUC-DSC-C1BAU-S/DSC28 - 1418784

附件

D-SUB支架 - VS-25-ST-DSUB-CD-G - 1689938

D-SUB支架，外壳尺寸3，可容纳25个信号插针，针式插针，压接插针，直头，M3 螺纹固定，与面板安装支架 VS-25-...配套



工具 - VS-IET-DSUB-SIGNAL-STD - 1658794



插拔工具，用于D-SUB标准信号插针的插拔操作