

## 传感器/执行器电缆 - SAC-3P- 3,0-PUR/CI-1L-Z - 1435690

Please be informed that the data shown in this PDF Document is generated from our Online Catalog. Please find the complete data in the user's documentation. Our General Terms of Use for Downloads are valid (<http://download.phoenixcontact.com>)




传感器/执行器电缆, 3-芯, PUR 无卤素, 黑-灰色 RAL 7021, 端自由出线, 与 CI 阀插头 (9.4 mm), 与 1 个 LED, 与.....连接 稳压二极管, 电缆长度: 3 m

### 为什么选择该产品

- ✔ 方便安全: 100%电气测试的插拔式部件
- ✔ 坚固的阀门插拔式连接器, 带齐纳二极管作为保护电路
- ✔ 方便: 诊断迅速简单, 提高了机器的可用性
- ✔ 标准产品: 坚固的无卤素PUR电缆

RoHS

### 关键商业数据

包装单位	1 STK
GTIN	 4 046356 413930
GTIN	4046356413930
海关税则号	8536909000
Sales Key	BF1DFA

### 技术数据

#### 尺寸

电缆长度	3 m
一端自由出线的剥线长度	50 mm
中央螺杆阀连接器	M3 x 29

#### 环境条件

环境温度 (运行)	-20 °C ... 85 °C (阀门插头)
保护等级	IP65
	IP67

#### 常规

40 °C时的额定电流	4 A
-------------	-----

## 传感器/执行器电缆 - SAC-3P- 3,0-PUR/CI-1L-Z - 1435690

### 技术数据

#### 常规

额定电压	24 V AC
	24 V DC
位数	3
手柄颜色区	黑色
绝缘电阻	≥ 100 MΩ
标准/规范	阀插头 EN 175301-803
状态显示	1只LED灯
保护电路/组件	稳压二极管
脉冲功率 $W_{max}$	40 W (100 μs方波脉冲)
反向电压	50 V
电涌电压类别	III
污染等级	3
扭矩	0.6 Nm (阀插头)

#### 材料

阻燃等级, 符合UL 94	V0
阀插头插针材料	CuSn
阀插头插针镀层材料	Sn
电磁阀插头的插芯材料	PA 6.6
材料 外壳 电磁阀插头	TPU
密封材料	TPU (模铸密封)

#### 标准和规范

标准标识	阀插头
标准/规程	EN 175301-803
阻燃等级, 符合UL 94	V0

#### 电缆

电缆类型	无卤素PUR黑色
电缆类型 (缩写)	PUR
电缆缩略语	Li9Y11Y-HF
UL AWM形式	20549
导线横截面	3x 0.5 mm <sup>2</sup>
AWG, 信号线	20
导线结构 信号线	28x 0.15 mm
线芯直径 (包含绝缘层)	1.5 mm ±0.05 mm (信号线路)
电线颜色	黑色1, 黑色2, 黄绿相间
总绞线	3线, 绞合
外护套, 颜色	黑-灰色 RAL 7021
电缆外径 D	4.5 mm ±0.2 mm
最小弯曲半径, 固定式安装	22.5 mm
弯折次数	15000000

# 传感器/执行器电缆 - SAC-3P- 3,0-PUR/CI-1L-Z - 1435690

## 技术数据

### 电缆

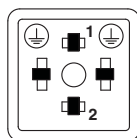
弯曲半径	50 mm
横向轨迹	0.9 m
横向速度	5 m/s
加速度	30 m/s <sup>2</sup>
外护套, 材料	PUR
导线绝缘材料	PP
导线材料	铜质绞合线
绝缘电阻	最小 20 MΩ*km
导线电阻	39 Ω/km (20 °C时)
电缆标称电压	≤ 300 V
电缆测试电压	≥ 1200 V
阻燃	符合 DIN VDE 0482 标准
	符合 DIN EN 50265-2-1 标准
无卤素	符合DIN VDE 0472 第 815 章
其它防护功能	主要抗油性
	部分抗紫外线 符合DIN EN ISO 4892-2-A
环境温度 (运行)	-40 °C ... 80 °C (电缆, 固定式安装)
	-20 °C ... 80 °C (电缆, 活动式安装)

### Environmental Product Compliance

China RoHS	环保使用期限 = 50
	更多有害物质的详情, 请参考“下载区”内的“制造商声明”

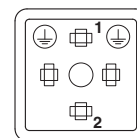
## 产品图

示意图



CI类阀插头引脚分配

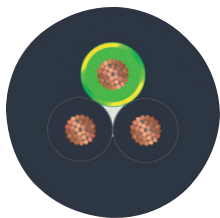
示意图



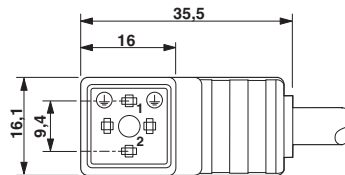
CI类阀插头引脚分配

# 传感器/执行器电缆 - SAC-3P- 3,0-PUR/CI-1L-Z - 1435690

接线容量



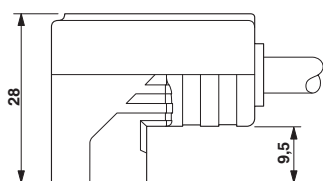
尺寸图



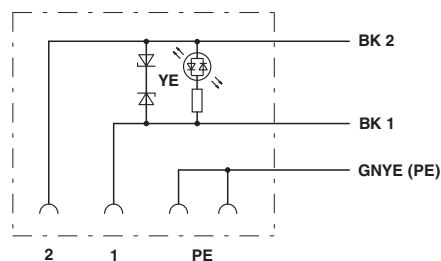
无卤素PUR黑色 [PUR]

CI类阀插头

尺寸图



电路图



CI类阀插头，侧视图

阀插头触点分配

## 认证

认证

认证

EAC / CSAus

防爆认证

认证详情

EAC		EAC-Zulassung
-----	--	---------------

CSAus		<a href="http://www.csagroup.org/services-industries/product-listing/">http://www.csagroup.org/services-industries/product-listing/</a>	13631
额定电压 UN	24 V		
额定电流 IN	6 A		

## 传感器/执行器电缆 - SAC-3P- 3,0-PUR/CI-1L-Z - 1435690

### 附件

#### 附件

#### 切割工具

对角剪线钳 - CUTFOX-S VDE - 1212207



适用于硬线（钢琴线）和软线的对角剪线钳，已经过VDE 1000 V AC/1500 V DC测试。

---

#### 剥线工具

剥线工具 - WIREFOX SAC-1 - 1212757



剥线钳，用于无卤素的传感器/执行器电缆（SAC电缆），带PUR和PVC绝缘，适用于3.2至4.4 mm的直径，剥线长度任意

剥线工具 - WIREFOX SAC - 1212623



剥线钳，用于不含卤素的传感器/执行器电缆（SAC电缆），带PUR和PVC绝缘层，直径 $\varnothing$ 从4.4至7 mm，剥线长度任意

剥线工具 - WIREFOX 10 - 1212150



用于0.02 - 10 mm<sup>2</sup>电缆和导线的剥线工具，自动调节，剥线长度最大为18 mm，切割能力最大为10 mm<sup>2</sup>（柔性）/1.5 mm<sup>2</sup>（刚性），剥线刀片可更换

---

#### 安装材料

螺栓 - SAC-V-SCREW-M3-29 KNURL - 1403779



带塑料螺圈的有槽圆头螺钉，M3 x 40

## 传感器/执行器电缆 - SAC-3P- 3,0-PUR/CI-1L-Z - 1435690

### 附件

#### 导线标记

##### 插芯标签 - PABA WH/23 - 1013779



插芯标签，接头，白色，未标记，适用的打印机：CMS-P1-PLOTTER，安装方式：螺纹，电缆直径范围：1.5 - 35 mm，标识区域大小：23 x 4 mm

##### 插芯标签 - PABA YE/23 - 1013782



插芯标签，接头，黄色，未标记，适用的打印机：CMS-P1-PLOTTER，安装方式：螺纹，电缆直径范围：1.5 - 35 mm，标识区域大小：23 x 4 mm

##### 插芯标签 - PABA WH/15 - 1013151



插芯标签，接头，白色，未标记，适用的打印机：CMS-P1-PLOTTER，安装方式：螺纹，电缆直径范围：0.6 - 50 mm，标识区域大小：15 x 4 mm

##### 插芯标签 - PABA YE/15 - 1013698



插芯标签，接头，黄色，未标记，适用的打印机：CMS-P1-PLOTTER，安装方式：螺纹，电缆直径范围：0.6 - 50 mm，标识区域大小：15 x 4 mm

##### 插芯标签 - PABA RD/15 - 1013944



插芯标签，接头，红色，未标记，适用的打印机：CMS-P1-PLOTTER，安装方式：螺纹，电缆直径范围：0.6 - 50 mm，标识区域大小：15 x 4 mm

#### 扭矩工具

## 传感器/执行器电缆 - SAC-3P- 3,0-PUR/CI-1L-Z - 1435690

### 附件

扭矩螺丝刀 - TSD-M 1,2NM - 1212224



力矩螺丝刀，精度符合EN ISO 6789标准，可调范围0.3 - 1.2 Nm

---

### 标记条支架

导线标记条支架 - PATG 2/15 - 1013038



导线标记条支架，透明，未标记，安装方式: 滑块，电缆直径范围: 2 - 4 mm，标识区域大小: 15 x 4 mm

导线标记条支架 - PATG 3/15 - 1013041



导线标记条支架，透明，未标记，安装方式: 滑块，电缆直径范围: 4 - 7 mm，标识区域大小: 15 x 4 mm

导线标记条支架 - PATG 4/15 - 1013054



导线标记条支架，透明，未标记，安装方式: 滑块，电缆直径范围: 6 - 10 mm，标识区域大小: 15 x 4 mm

---

### 标记笔

标记笔 - B-STIFT - 1051993



标记笔，用于书写标记未打印的扁平式标记条，标记防抹擦，防水，线宽0.5 mm

---

### 波纹管

## 传感器/执行器电缆 - SAC-3P- 3,0-PUR/CI-1L-Z - 1435690

### 附件

保护软管 - WP-PA HF 13,0 BK - 3240681



尼龙保护软管，阻燃等级V0，抗紫外线

保护软管 - WP-PA HF-HB 13,0 BK - 3240839



尼龙保护软管，阻燃等级HB，抗紫外线

### 螺丝刀工具

螺丝刀头 - SF-BIT-PH 1-70 - 1212582



螺丝刀头，PH 十字头，E6.3-1/4" 驱动，尺寸：PH 1 x 70 mm，硬化处理，适用于符合 DIN 3126-F6.3/ISO 1173 标准的手柄

保护软管适配器 - WP-CTA POM 13,0 BK - 1422884



保护软管适配器，适用于标称尺寸为13 ( 10 x 13 ) 的波纹软管，平行波纹